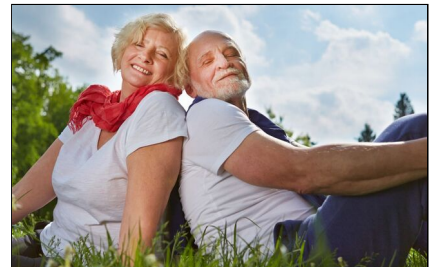


EXPOSÉ

 Objekt-Nr.: 905

Top modernisierte Dachgeschosswohnung für Singles und Paare

mtl. Kaltmiete:	600 €
Wohnfläche ca.:	79,55 m ²
Zimmeranzahl:	2
Wohnungstyp:	Dachgeschoss
Provision:	Provisionspflichtig: nein

Die Fakten

Adresse:	49525 Lengerich Steinfurt Nordrhein-Westfalen
mtl. Kaltmiete:	600 €
Wohnfläche ca.:	79,55 m ²
Zimmeranzahl:	2
Wohnungstyp:	Dachgeschoss
Gebiet:	Stadttrand
Warmmiete inkl. NK:	705 €
Nebenkosten:	80 €
Heizkosten:	sind nicht in den Nebenkosten enthalten
Küche:	Einbauküche
Bad:	Dusche, Wanne, Fenster
Anzahl Schlafzimmer:	1
Anzahl Badezimmer:	1
Anzahl der Parkflächen:	1 x Außenstellplatz, pro Stück 25 €
Umgebung:	Bahnhof
Letzte Modernisierung/ Sanierung:	2017
Qualität der Ausstattung:	normal
Bezugsfrei ab:	01.11.2020
Zustand:	neuwertig
Heizung:	Etagenheizung
Befeuerungsart:	Gas
Energieeffizienz-Klasse:	B
Endenergiebedarf:	72 kWh/(m ² *a)
Baujahr laut Energieausweis:	2015
Kaution/ Genossenschaftsanteile:	2 Kaltmieten

Ausführliche Beschreibung

Objektbeschreibung: Treten Sie ein in Ihr neues Zuhause!

Diese top modernisierte 2-Zimmer Dachgeschosswohnung verfügt über eine Wohnfläche von insgesamt ca. 79,55 m² und befindet sich am Ortsrand von Lengerich-Hohne.

Vor ca. 3 Jahren wurde die Wohnung komplett saniert und in diesem Zuge u.a. vollständig mit neuen Wand- und Bodenbelägen ausgestattet. Auch ein Glasfaseranschluss wurde verlegt, der Ihnen den Zugang zu schnellem Internet ermöglicht.

Für Ihr Fahrzeug gehört ein Stellplatz zu der Wohnung, den Sie für 25,-€ pro Monat mitmieten.

Ausstattung:

Durch das geflieste Treppenhaus gelangen Sie in das Dachgeschoss des Hauses, auf dessen linken Seite sich die hier angebotene Wohnung befindet. Sie betreten diese modernisierte Wohnung durch den modernen, dunkel gefliesten Flur und haben von hier aus Zugang zu dem sehr geräumigen Wohnbereich.

Dieser wurde mit wohnlichem Vinyl Designboden versehen und bietet Ihnen viel Platz für eine Sofagarnitur und einen zusätzlichen Essbereich.

Durch die vielen Fenster, die alle mit Rollläden versehen sind, ist der Raum sehr hell und freundlich.

Das angrenzende Schlafzimmer hat eine Größe von ca. 14,04 m² und bietet Ihnen auch ausreichend Platz für einen Kleiderschrank.

Die Küche der Wohnung ist mit einer modernen Einbauküche ausgestattet. Alle Einbaugeräte sind vorhanden und nahezu neuwertig.

Im großen Tageslichtbadezimmer mit hellen Wand- und dunklen Bodenfliesen finden Sie neben Waschtisch und WC sowohl eine Badewanne als auch eine Dusche. Ein vorhandener Spiegelschrank vervollständigt dieses moderne Bad. Die Unterbringung der Waschmaschine und ggf. eines Trockners ist ebenfalls im Badezimmer vorgesehen.

Ein kleiner Abstellraum bietet Ihnen zusätzliche Stell- und Lagerfläche.

Ausführliche Beschreibung

Die Wohnung verfügt über eine eigene Heizung. Die Abrechnung der Heizkosten erfolgt direkt mit dem Versorger.

Lage: Diese Wohnung liegt am Stadtrand von Lengerich-Hohne.

Alle notwendigen Einkaufs-, Unterhaltungs- und Bildungsmöglichkeiten erreichen Sie innerhalb weniger Minuten mit dem Fahrrad. Öffentliche Verkehrsmittel und der Bahnhof sind fußläufig zu erreichen.

Der Ort Lengerich ist durch seine räumliche Nähe zu Osnabrück und Münster sehr gut gelegen. Mit seinen ca. 23 Tsd. Einwohnern und seinen zahlreichen Angeboten ist Lengerich sicherlich interessant für Sie und Ihr neues Heim!

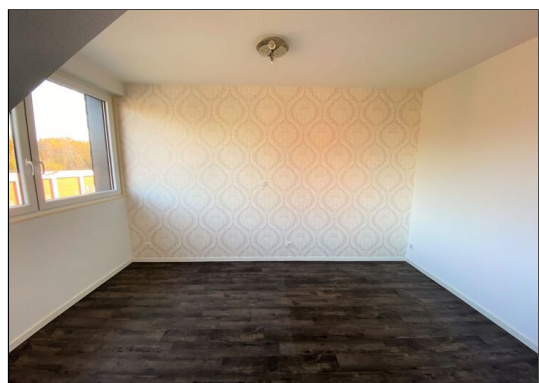
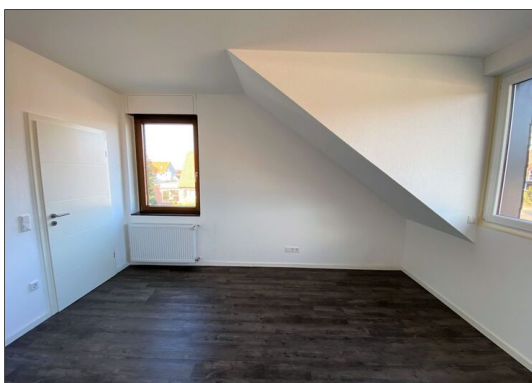
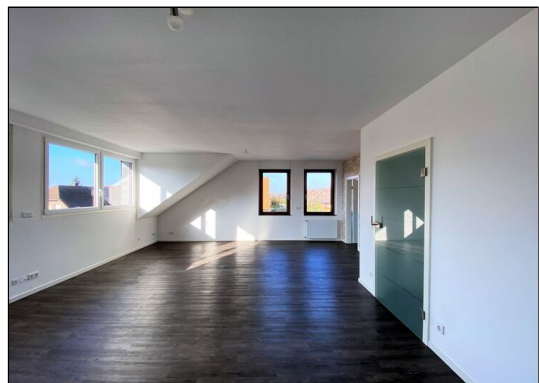
Sonstiges: Für das Gebäude liegt ein Energiebedarfsausweis vor. Der Energiebedarf beträgt 72,3 kWh/(m²*a). Die Energieeffizienzklasse ist somit B.

Provision: keine

Anmerkung: Die von uns gemachten Informationen beruhen auf Angaben des Vermieters/Vermieterin bzw. des Bauherren. Für die Richtigkeit und Vollständigkeit der Angaben kann keine Gewähr bzw. Haftung übernommen werden. Eine Zwischenvermietung und Irrtümer sind vorbehalten.

AGB: Wir weisen auf unsere Allgemeinen Geschäftsbedingungen hin. Durch weitere Inanspruchnahme unserer Leistungen erklären Sie die Kenntnis und Ihr Einverständnis.

Weitere Impressionen vom Objekt



Weitere Impressionen vom Objekt



So erreichen Sie uns



DiePlusMakler GmbH

Papenbröke 10
49525 Lengerich

Zentrale: 0541-999647-33
info@dieplusmakler.de
www.die-plusmakler.de

Geschäftsführer: Wouter Pesch