

## EXPOSÉ Objekt-Nr.: 718

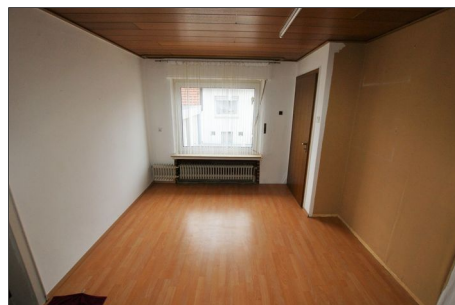
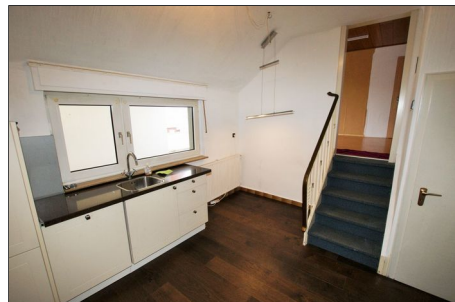


## Doppelhaushälfte in guter Lage von Rheine

Preis:	139.000 €
Wohnfläche ca.:	114,37 m <sup>2</sup>
Grundstück ca.:	696 m <sup>2</sup>
Zimmeranzahl:	4
Haustyp:	Doppelhaushälfte

## Die Fakten

Adresse:	48429 Rheine Steinfurt Nordrhein-Westfalen
Preis:	139.000 €
Wohnfläche ca.:	114,37 m <sup>2</sup>
Grundstück ca.:	696 m <sup>2</sup>
Zimmeranzahl:	4
Gebiet:	Wohngebiet
Haustyp:	Doppelhaushälfte
Etagenanzahl:	2
Provision:	5,50% inklusive MwSt., Provisionspflichtig: ja
Küche:	Einbauküche
Bad:	Dusche
Anzahl Badezimmer:	1
Terrasse:	1
Anzahl Schlafzimmer:	3
Gäste-WC:	ja
Dachboden:	ja
Keller:	teil unterkellert
Anzahl der Parkflächen:	1 x Garage
Qualität der Ausstattung:	normal
Baujahr:	1948
Verfügbar ab:	nach Vereinbarung
Bodenbelag:	Fliesen, Laminat
Zustand:	gepflegt
Heizung:	Zentralheizung
Befeuerungsart:	Gas



## Ausführliche Beschreibung

Objektbeschreibung:	<p>Auf dem ca 696 m<sup>2</sup> großen Grundstück befindet sich diese im Jahr 1948 erbaute Doppelhaushälfte. Mit einer Wohnfläche von ca.114 m<sup>2</sup> und einem großen Garten ist sie besonders für eine kleine Familie geeignet.</p> <p>Im Keller des Hauses sind ein Lagerraum, eine Waschküche und der Heizungsraum untergebracht.</p> <p>Die geräumige Garage bietet Platz für Ihr Kfz oder sonstige Gerätschaften.</p>
Ausstattung/Zubehör:	<p>Der Haupteingang führt Sie vom Flur in einen Raum, der sehr gut als Arbeitszimmer geeignet ist. Es handelt sich dabei um ein Durchgangszimmer zur Küche, die vor drei Jahren mit einer Einbauküche ausgestattet wurde und die Sie übernehmen können. Nebenan liegen das Badezimmer und das Gäste-WC.</p> <p>Ein großer gefliester Raum mit angrenzender Terrasse und einem ausgezeichneten Ausblick in den Garten bietet sich als Wohnzimmer geradezu an.</p> <p>Im Erdgeschoss des Hauses befindet sich auch das Elternschlafzimmer.</p> <p>Das Obergeschoss, wo Ihnen zwei helle, mit Laminat ausgelegte Kinderzimmer zur Verfügung stehen, erreichen Sie über eine Holzterrasse.</p> <p>Es gibt sicherlich einige Stellen bei denen etwas investiert werden sollte.</p>
Lage Haus/Grundstück:	<p>Das Haus befindet sich in guter Stadtrandlage von Rheine. Einkaufsmöglichkeiten und Schulen sind in der Nähe.</p> <p>Die Innenstadt mit zahlreichen Kneipen, Restaurants und Geschäften ist nicht weit entfernt. Gute öffentliche Verkehrsverbindungen sind vorhanden.</p> <p>Mit dem PKW erreichen Sie die Auffahrt zur Autobahn A30 innerhalb weniger Minuten. Vom Bahnhof in Rheine haben Sie direkte Zugverbindungen nach Osnabrück, Münster, Amsterdam, Hannover, Berlin usw.</p>

## Ausführliche Beschreibung

Sonstiges:	Der Energieausweis ist beantragt.
Provision:	Bei Abschluss eines Kaufvertrages wird eine Vermittlungs-/ Nachweisprovision in Höhe von 5,50 % inklusive 19 % Mehrwertsteuer auf den Kaufpreis vom Käufer fällig.
Anmerkung:	Die von uns gemachten Informationen beruhen auf Angaben des Verkäufers/Verkäuferin bzw. des Bauherren. Für die Richtigkeit und Vollständigkeit der Angaben kann keine Gewähr bzw. Haftung übernommen werden. Ein Zwischenverkauf und Irrtümer sind vorbehalten.
AGB:	Wir weisen auf unsere Allgemeinen Geschäftsbedingungen hin. Durch weitere Inanspruchnahme unserer Leistungen erklären Sie die Kenntnis und Ihr Einverständnis.

## Weitere Impressionen vom Objekt



## So erreichen Sie uns



### DiePlusMakler GmbH

Papenbröke 10  
49525 Lengerich

Zentrale: 0541-999647-33  
info@dieplusmakler.de  
www.die-plusmakler.de

Geschäftsführer: Wouter Pesch