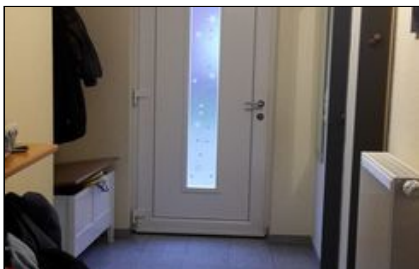


EXPOSÉ Objekt-Nr.: 733

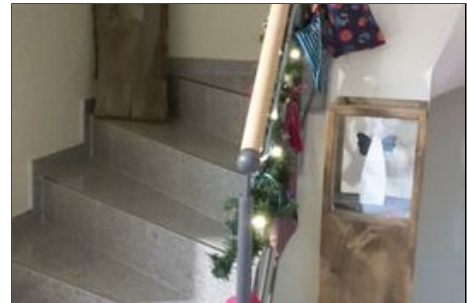


Junge Doppelhaushälfte in Dreierwalde

Preis:	229.000 €
Wohnfläche ca.:	142,06 m ²
Grundstück ca.:	370 m ²
Zimmeranzahl:	5
Haustyp:	Doppelhaushälfte

Die Fakten

Adresse:	48477 Hörstel Stadtteil: Dreierwalde Steinfurt Nordrhein-Westfalen
Preis:	229.000 €
Wohnfläche ca.:	142,06 m ²
Grundstück ca.:	370 m ²
Zimmeranzahl:	5
Haustyp:	Doppelhaushälfte
Provision:	5,95 % inklusive 19 % Mehrwertsteuer, Provisionspflichtig: ja
Bad:	Dusche, Wanne, Fenster
Anzahl Badezimmer:	1
Terrasse:	1
Anzahl Schlafzimmer:	4
Gäste-WC:	ja
Keller:	nein
Anzahl der Parkflächen:	1 x Außenstellplatz; 1 x Garage
Qualität der Ausstattung:	gehoben
Baujahr:	2006
Verfügbar ab:	nach Vereinbarung
Bodenbelag:	Fliesen, Laminat, Parkett
Zustand:	gepflegt
Heizung:	Zentralheizung
Befeuerungsart:	Gas
Energieeffizienz-Klasse:	C
Endenergiebedarf:	91 kWh/(m ² *a)
Baujahr laut Energieausweis:	2006



Ausführliche Beschreibung

- Objektbeschreibung:** Diese gepflegte Doppelhaushälfte wurde im Jahr 2006 auf einem ca. 370 m² großen Grundstück errichtet.
- Mit einer Wohnfläche von ca. 142 m² und dem gepflegten Garten eignet sie sich sehr gut für Ihre kleine Familie.
- Für Ihre Fahrzeuge stehen ein Carport mit angrenzendem Abstellraum und ein Stellplatz zur Verfügung.
- Ausstattung/Zubehör:** Im Erdgeschoss gelangen Sie von der gefliesten Diele in die Küche, die Platz für eine Einbauküche und einen Sitzbereich bietet. Eine Tür zum Carport ermöglicht Ihnen, trockenen Fußes Ihre Einkäufe vom Auto ins Haus zu bringen. Neben der Küche befindet sich der Hauswirtschaftsraum.
- Das geräumige Wohn-/Esszimmer ist mit Parkett ausgelegt. Von hier aus gelangen Sie auf die Terrasse und in den Garten.
- Selbstverständlich dürfen auch das Gäste-WC und ein Abstellraum im Erdgeschoss nicht fehlen.
- Im 1. Obergeschoss befinden zwei Kinderzimmer und das Elternschlafzimmer. Alle Zimmer sind mit Laminat ausgelegt.
- Das moderne Tageslichtbad ist mit einer ebenerdigen Dusche, einer Badewanne, einem Doppelwaschtisch und einem WC ausgestattet.
- Der Spitzboden ist ausgebaut. Ein Zimmer können Sie als weiteres Kinder- oder Spielzimmer sowie als Arbeitszimmer nutzen. Die restliche Fläche wird als Abstell- und Heizungsraum genutzt.
- Provision:** Bei Abschluss eines Kaufvertrages wird eine Vermittlungs-/ Nachweisprovision in Höhe von 5,95 % inklusive 19 % Mehrwertsteuer auf den Kaufpreis vom Käufer fällig.
- Anmerkung:** Die von uns gemachten Informationen beruhen auf Angaben des Verkäufers/Verkäuferin bzw. des Bauherren. Für die Richtigkeit und Vollständigkeit der Angaben kann keine Gewähr bzw. Haftung übernommen werden. Ein Zwischenverkauf und Irrtümer sind vorbehalten.

Ausführliche Beschreibung

AGB:

Wir weisen auf unsere Allgemeinen Geschäftsbedingungen hin. Durch weitere Inanspruchnahme unserer Leistungen erklären Sie die Kenntnis und Ihr Einverständnis.

Weitere Impressionen vom Objekt



So erreichen Sie uns



DiePlusMakler GmbH

Papenbröke 10
49525 Lengerich

Zentrale: 0541-999647-33
info@dieplusmakler.de
www.die-plusmakler.de

Geschäftsführer: Wouter Pesch